

2019年9月25日

報道関係各位

株式会社 bitFlyer

プロ向け取引ツール「bitFlyer Lightning」への ETH /JPY ペア追加のお知らせ



株式会社 bitFlyer（本社：東京都港区、以下、当社）は、9月26日（木）より、プロ向け仮想通貨取引ツール「bitFlyer Lightning」において、ETH/JPY（イーサリアム対日本円）を追加する予定です。

今回追加する ETH/JPY は、既存の現物通貨ペア（BTC/JPY、ETH/BTC、BCH/BTC）と同じく Lightning の画面でお取引いただけます。9月26日（木）時点では、ウェブ（PC・スマホウェブ）および API でのサービス提供となりますが、スマホアプリでの取引も今後提供予定でございます。

ETH/JPY のペア追加は、2019年9月26日（木）午前4時00分頃から午前7時00分頃まで行われるメンテナンス中に実施する予定です。メンテナンス中はビットコイン取引所、Lightning 現物、Lightning FX および Lightning Futures がご利用いただけません。メンテナンス終了後から ETH/JPY の注文を出すことができますが、午前11時00分頃まで板寄せを実施しており、約定はいたしません。

※ 他の通貨ペア（ETH/JPY 以外の現物、FX、Futures）などはメンテナンス終了後10分間の板寄せを実施し、取引を再開いたします。

※ メンテナンス中もビットコイン・アルトコイン販売所、日本円の入出金申請、仮想通貨の送付/預入、ビットコインをもらう、その他サービスは通常どおりご利用いただけます。

※ メンテナンス・板寄せ時間は前後する可能性があります。

■ETH/JPY 取引画面へのアクセス方法

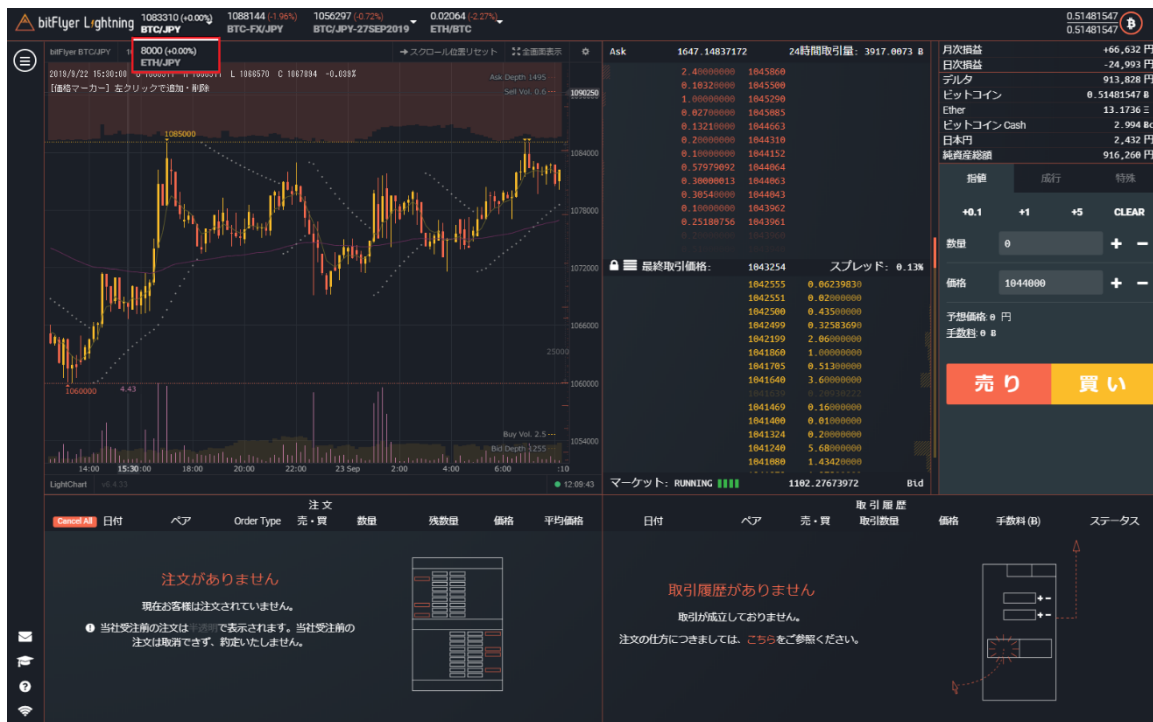
ブラウザ（PC・スマホウェブ）をご利用の方

1. bitFlyer にログイン後、「bitFlyer Lightning」をクリックします。
2. 「ETH/JPY」をクリックします。

スマホアプリをご利用の方

1. スマホでログインした後、画面左上のメニューを開き、「Lightning Web」のタブをタップします。
2. 画面上部の通貨ペア選択から「ETH/JPY」をタップします。

※ Lightning のご利用には、他の機能と比べて高い処理能力や多くのメモリ、通信帯域が必要となります。高性能な機種でのご利用、安定した通信環境下でのご利用を推奨します。お使いの機種の性能や通信環境によっては、情報の更新が遅延、欠落する場合がございます。



※ 画像はサンプルです

■iOS アプリ「bitFlyer ウォレット」のダウンロードはこちら

<https://apps.apple.com/jp/app/id1164758997>

■Android アプリ「bitFlyer ウォレット」のダウンロードはこちら

<https://play.google.com/store/apps/details?id=com.bitflyer.android.bfwallet>

■イーサリアムとは？

イーサリアムとは Vitalik Buterin 氏によって開発された、プラットフォームの名称です。

イーサリアムの最大の特長は、「スマートコントラクト」と呼ばれるシステムを実装できることです。スマートコントラクトは、ブロックチェーン上に契約内容を記録し、期日になると自動で契約内容を実行してくれるシステムで、「1年後、自分の口座にある 3 ETH を A さんに支払う」というような「契約」を記録し、1年後、「3 ETH を支払う」という契約内容を自動で実行してくれます。

スマートコントラクトは、金銭に加え商品の売買や不動産取引などにも応用することができます。

※ お取引の際は、当社ウェブサイトの注意事項を十分にご確認ください

<https://bitflyer.com/ja-jp/disclaimers>

【本件に関するお問い合わせ先】

株式会社 bitFlyer 広報担当

〒107-6208 東京都港区赤坂 9-7-1 ミッドタウン・タワー

HP : <https://bitflyer.com> Contact : <https://bitflyer.com/Contact>